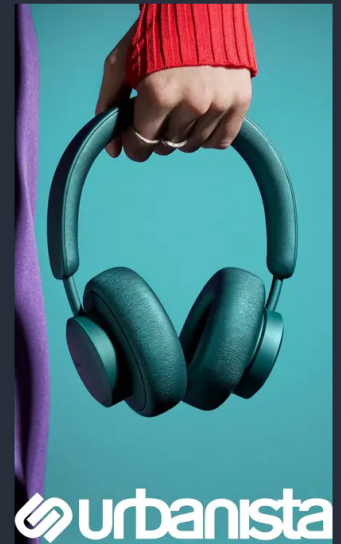


The image shows a magazine cover for 'Contemporain(S) magazine'. The background is a photograph of a room with a large window, a lamp, and a bed. A dark blue diamond-shaped graphic is centered over the image, containing the magazine's title. The title 'Contemporain(S)' is in white, with '(S)' in red. Below it, the word 'magazine' is written in red. The background photo shows a window with a view of a building, a lamp with a white shade and gold base, and a bed with a white sheet.

Contemporain(S)
magazine

Manutti



Articles récents

[Franck Genser, l'enceinte Eternelle](#)

[Louis Roitel, l'ébénisterie d'art](#)

[Musée Magnelli, le cœur vibrant de la céramique, à Vallauris](#)

[Emmanuel Oger, VRP de l'héritage artistique français](#)

[Festival Cinéma Paradiso Louvre fait son come back, du 1er au 4 juillet](#)

Oscar Lucien Ono : un sens de l'hospitalité émotionnel et raffiné

Le designer signe le décor de l'hôtel Elysia

Décorateur-ensemblier, **Oscar Lucien Ono**, le créateur de **Maison Numéro 20**, est la signature montante de la haute décoration et il incarne avec brio le nouveau chic de l'architecture d'intérieur. Aujourd'hui, il signe le premier 5 étoiles du groupe **Inwood**, l'**hôtel Elysia**, situé à deux pas des Champs Elysées. « Paris m'a toujours semblé surprenante et inspirante. Avec cet hôtel, j'ai souhaité créer une balade décorative, un récit romantique qui joue avec les codes des clichés parisiens. » Visite guidée...



Un hôtel très particulier, intimiste et délicat

Conçu tel un écrin précieux l'établissement résonne d'accents Art déco où les contraires s'attirent et se complètent, à l'image d'un couple. Dès l'entrée, le visiteur est accueilli par un plâtre monumental de l'artiste **François Mascarello** : la représentation d'un baiser. Cette œuvre, qui met en scène le geste romantique suprême, est un clin d'œil au célèbre tableau de **Klimt**. Il se prolonge dans les salons et s'envole vers les chambres qui déclinent les artifices du cliché romanesque parisien (toits, ponts, jardins) grâce à des peintures surdimensionnées qui invitent à la rêverie.



Un éblouissant jeu de matières et de contrastes

Oscar Lucien Ono a misé sur les oppositions de matières et de textures, les mélanges froids et chauds, sensuels ou plus austères, confortables ou rigides, mats ou brillants, naturels ou sophistiqués, masculin ou féminin. L'unicité chaleureuse du plafond, peint à la main comme un décor de marqueterie de paille, conteste les motifs de la mosaïque d'époque posée au sol. La moire de la moquette fait face au métal sculpté des pieds des tables du restaurant. La pierre de Paris se heurte au parquet de bois clairsemé de laiton.



Le charme discret d'une atmosphère intime et douce

La décoration de l'hôtel est une invitation au ravissement. Clin d'œil à l'œuvre d'Alberto Giacometti, un salon cheminée a été conçu comme un espace propice aux rencontres et à l'échange. L'utilisation du bronze a été largement inspirée par les figures sculptées qui ont fait de l'artiste suisse une référence de l'art du 20^e siècle. De larges fauteuils invitent à la conversation autour de tables basses, dont les pieds en métal martelé s'opposent à la douceur d'une moquette moirée réalisée sur-mesure. Une cheminée de marbre réchauffe l'espace, sur laquelle reposent des reproductions des sculptures Femmes Debout de Giacometti. Plus feutré, le salon Bambou est un lieu de vie empreint d'une sensualité aux accents orientaux. Les matériaux précieux, comme l'ébène de Macassar ou la laque, prennent ici le contrepied de la douceur du tapis rond réalisé par Maison Numéro 20. Le décor joue l'esprit marqueterie de paille, en écho au paravent peint à la main par François Mascarello. Les tissus tendus aux murs reprennent un motif de bambou en ton sur ton. A chaque heure de la journée, des ombres chinoises projetées par le lustre en métal réalisé par la Maison Art & Floritude anime l'espace. En ressuscitant l'âme sophistiquée de cette superbe bâtisse haussmannienne, Oscar Lucien Ono exprime une fois de plus la mesure de son talent et sa vision très personnelle de l'élégance. maisonnumero20.fr

Partager l'article sur :



Articles recommandés :

1. Bolshakova Interiors, pour s'évader dans le décor